

ШИФР Г-10-1

участника школьного этапа всероссийской
олимпиады школьников по (предмет)

географии

в 2024-2025 учебном году

Внимание! Шифровать следует каждую
страницу Вашей письменной работы.

Ф. И. О. учащегося (в имен. падеже)

Караманова

Саман

Азаматовна

Дата

рождения 27.11.2008

Образовательное учреждение (полное название)

МБОУ СОШ № 6

Город г. Мешан рт. Високий

Класс 10а

Ф. И. О. учителя (полностью)

Александр Владимирович Рун

Шифр участника Г-10-1

Максимальное количество баллов – 50 баллов

Время выполнения – 90 минут

Учащиеся работают без карт, без географических атласов, без справочников

ЗАДАНИЯ ТЕСТОВОГО РАУНДА

Максимальный балл - 27 – 1 балл за каждый верный ответ

1. Какая часть света омывается морями всех океанов?

1. Америка
2. Африка
3. Азия
4. Европа

2. С каким государством Россия имеет самую короткую сухопутную границу?

1. КНДР
2. Норвегия
3. Латвия
4. Польша

3. В каком направлении дует юго-западный ветер?

1. в северо-восточном
2. в северо-западном
3. в юго-западном
4. в юго-восточном

4. Какой из четырех городов расположен севернее остальных?

1. Анкоридж
2. Архангельск
3. Эдмонтон
4. Берген

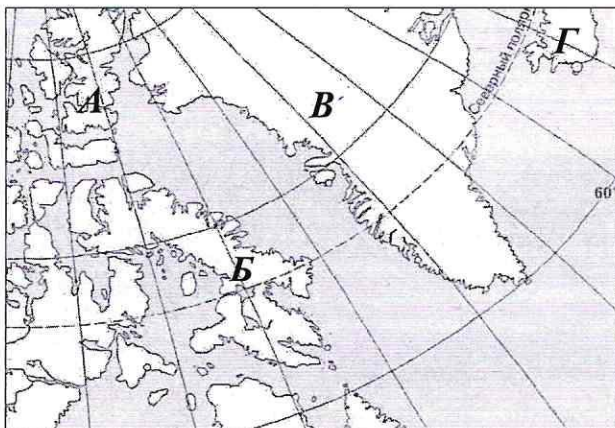
5. Самым большим островом Малайского архипелага является...

1. Ява
2. Калимантан
3. Сулавеси
4. Сумбава

6. Направление на ЮЗ соответствует азимуту:

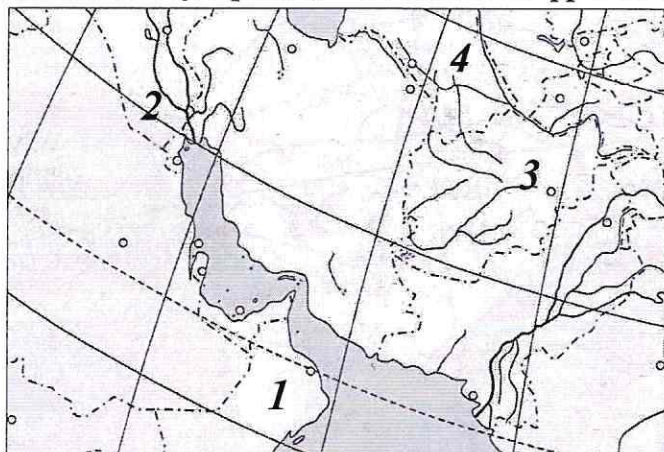
1. 55°
2. 105°
3. 225°
4. 315°

7. Остров Баффинова Земля отмечен на карте цифрой:



1. А
2. Б
3. В
4. Г

8. Назовите государство, отмеченное на фрагменте карты цифрой 3:



1. Оман
2. Ирак
3. Афганистан
4. Пакистан

9. Представители, какого народа первыми на территории Российской Федерации встречают Новый год в местах своего компактного проживания?

1. Буряты
2. Долганы
3. Ительмены
4. Нганасаны

10. В какой латиноамериканской стране валюта названа в честь птицы?

1. Бразилия
2. Венесуэла
3. Гватемала
4. Куба

11. У какой из перечисленных стран меньше государств-соседей?

1. Белоруссия
2. Словакия
3. Чехия
4. Португалия

12. На каком озере НЕ бывал выдающийся русский географ Н.М. Пржевальский?

1. Таймыр
2. Иссык-Куль
3. Кукунор
4. Ханка

13. Какой из межконтинентальных проливов самый широкий?

1. Баб-эль-Мандебский
2. Берингов
3. Босфор
4. Гибралтарский

14. В какой из перечисленных стран полностью отсутствуют железные дороги и нет морских портов?

1. Таджикистан
2. Иран
3. Непал
4. Аргентина

15. Какая из форм рельефа имеет антропогенное происхождение?

1. друмлиин
2. понор
3. террикон
4. цирк

16. Какое из указанных государств является унитарным государством с монархической формой правления?

1. Мексика
2. Норвегия
3. Малайзия
4. ОАЭ

17. Какой из именованных масштабов соответствует численному 1:25 000 000?

1. в 1 см 2 500 км
2. в 1 см 250 км
3. в 1 см 25 км
4. в 1 см 2,5 км

18. 111 лет назад, в 1912 году, начался дрейф шхуны «Святая Анна» с участниками полярно экспедиции. При попытке пройти северо-восточным проходом из Атлантического океана Тихий, шхуна была затерта льдами в Карском море, затем она дрейфовала к северу от Земли Франца Иосифа, где пропала без вести. Кто являлся руководителем экспедиции?

1. В.В. Атласов
2. В. Беринг
3. Г.Л. Брусилов
4. К.М. Бэр

19. В каких горах ледники занимают наибольшую площадь?

1. Бырранга
2. Большой Кавказ
3. Хибины
4. Хребет Черского

20. На каком острове расположены столицы двух государств?

1. Гаити
2. Калимантан
3. Ирландия
4. Тимор

21. Горные хребты Гималаев разделяют ареалы двух религиозных миров, двух культур. Выберите правильное сочетание:

1. буддизма и синтоизма
2. буддизма и ислама
3. буддизма и индуизма
4. христианства и ислама

22. Какая страна имеет самый протяженный памятник исторического культурного наследия:

1. Египет
2. Бразилия
3. Индия
4. Китай.

23. Как называлось судно, на котором в 1947 году отправился от берегов Перу к Полинезии Тур Хейердал?

1. Кон-Тики
2. Ра
3. Ра II
4. Тигрис

24. В какой из четырёх стран плотность населения самая высокая?

1. Индия
2. Китай
3. Нигерия
4. Республика Корея

25. Какое море самое глубокое в мире?

1. Берингово
2. Карибское
3. Филиппинское
4. Уэдделла

26. Определите примерную высоту горы, если у ее подножья температура воздуха составляла +16°C, а на вершине –2°C. Известно, что когда у подножья температура воздуха составляет +6°C, то вода замерзает уже на высоте 1 км

1. 2 км;
2. 3 км;
3. 5 км;
4. 7 км.

27. В какой из стран столица не является крупнейшим городом своей страны?

1. Турция
2. Испания
3. Австрия
4. Швеция
5. Индонезия

Ответы:

1	2	3	4	5	6	7	8	9	10
---	---	---	---	---	---	---	---	---	----

3+	1+	1+	2+	3-	3+	2+	3+	4-	3+
11	12	13	14	15	16	17	18	19	20
4+	2-	3-	3+	2+	4-	2-	4-	2-	1+
21	22	23	24	25	26	27			
4-	4+	1-	1-	3-	3-	1+			

ЗАДАНИЯ АНАЛИТИЧЕСКОГО РАУНДА

Максимальный балл – 23

Задание 1. 45

Всего баллов - 8

На космическом снимке (рис.1) видны очертания крупного полуострова, а на фотографии справа (рис. 2) изображен объект (один из многих подобных), который расположен на данной территории. Ответьте на вопросы:

1. Назовите полуостров, а также два моря, воды которые омывают его берега.
2. Назовите объект, изображенный на фотографии, а также самый высокий из подобных объектов на названном Вами полуострове.
3. Назовите главный водораздельный хребет полуострова и геологическую эпоху, в которую он сформировался.

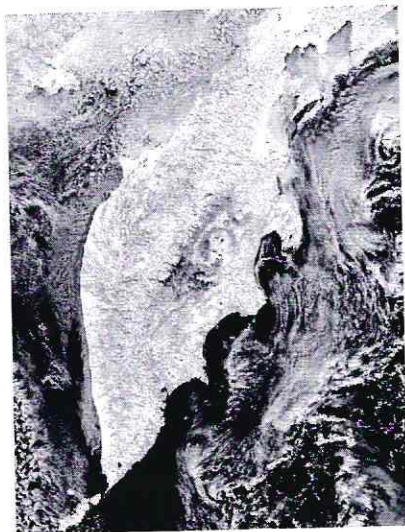


Рис. 1.

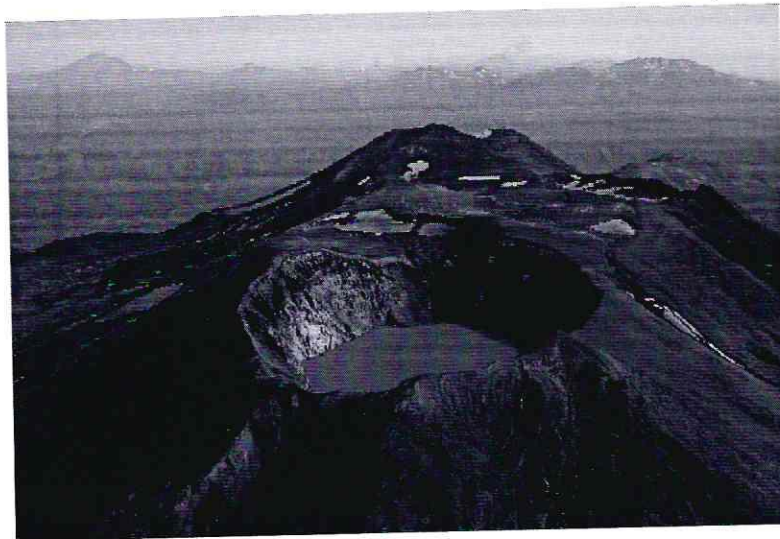


Рис. 2.

Амур ~~Аравийский~~ Камчатский полуостров. Охотское море.
Берингово море Курильские Сопки. Вулкан

Задание 2.

35

Всего баллов - 15

Определите четыре страны-лидера производства некоторой сельскохозяйственной культуры:

В **первой** стране с 1990-х годов проводится жёсткая демографическая политика, направленная на снижение рождаемости. **Второй** страной с 1526 по 1858 год правили турки, хотя большую часть населения составляют не тюркоязычные народы. **Третья** – самая густонаселённая мусульманская страна и крупнейшее островное государство в мире. Две реки, сливающиеся в **четвертой** стране, вместе занимают третье место в мире (после Амазонки и Конго) по водоносности. Назовите также две упомянутых реки. О каком тюркоязычном народе (по крайней мере, судя по названию страны в то время) идет речь в описании второй страны? Почему первая страна – мировой лидер по производству данной сельскохозяйственной культуры не является также и лидером по ее экспорту?

Страны 1) Кения Индия, 2) Турция, 1.5
3) Саудовская Аравия, 4) Китай Россия Индия
Реки О Ганг и Инд Янцзы и Хуанхэ, 0.5
Тюркоязычный народ арабы, 0.5
Название империи XVI – XIX вв. Османская империя, 0.5
Сельскохозяйственная культура _____

Причина, по которой первая страна не является лидером по экспорту

На данном моменте Кения развивается экономика

Назовите блюдо из этой сельскохозяйственной культуры, традиционное в европейской стране – крупнейшей производительнице винограда.

Страна Италия 1 Блюдо вино 0

В этой стране работает единственный в Центральной Азии авиастроительный завод, а также есть крупный завод, выпускающий автомобили под маркой Daewoo и Chevrolet. Назовите также страну и блюдо, изготавливаемое из искомой культуры и традиционное в этой стране.

Страна Бангладеш Блюдо рис 1

215