

ШИФР Г-8-2

участника школьного этапа всероссийской
олимпиады школьников по (предмет)

по математике

в 2023-2024 учебном году

Внимание! Шифровать следует каждую
страницу Вашей письменной работы.

Ф. И. О. учащегося (в имен. падеже)

Буда

Матвеев

Павлович

Дата

рождения 23.03.2010

Образовательное учреждение (полное
название) МБОУ СОШ №6

Город Мезень

Класс 8Б

Ф. И. О. учителя (полностью)

Сурожкин Олег Александрович

T-8-2

Всероссийская олимпиада по технологии (школьный тур)

8 класс(мальчики) 2017-18уч.год

В бланке ответов отметьте знаком «+» правильные ответы, слова и предложения.

1. Поверхность заготовки, от которой начинают разметку, называют:

- а) пласть
- б) кромка
- в) базовая

2. Передняя бабка токарного деревообрабатывающего станка служит:

- а) для установки и закрепления заготовки
- б) для передачи вращательного движения заготовке
- в) для установки и закрепления заготовки и передачи ей вращательного движения

3. К видам художественной обработки древесины относят:

- а) строгание
- б) резьба
- в) тонирование

4. Рельс изготавливается технологическим процессом:

- а) прессование
- б) волочение
- в) ковка
- г) прокатка

5. Неразъемные соединения выполняют:

- а) сваркой, шпильками, заклепками, пайкой
- б) болтами, склеиванием, пайкой, шпильками
- в) склеиванием, сваркой, пайкой, заклепками

6. В квартире электрические розетки подключены:

- а) последовательно
- б) смешанно
- в) параллельно

7. Установите правильную последовательность изготовления элементов шипового соединения:

- 2) а) произвести зашлифовку шипов и проушин ножовкой по удаляемой части заготовок
- 5) б) выдолбить проушину
- 1) в) сделать поперечную и продольную разметку шипового соединения
- 3) г) спилить заплечики шипа
- 4) д) подогнать элементы шипового соединения
- 6) е) произвести сборку «насухо»

ж) Собрать шиповое соединение на клей

8. Образовательная область «Технология» изучает:

а) технологии автостроения

б) технологии медицинского приборостроения

в) технологии самолетостроения

г) технология преобразования материалов, энергии и информации

9. К технологическим машинам относятся:

а) швейные машины

б) автомобили

в) генераторы

г) самолеты

10. Назовите способ обработки металла давлением:

а) фрезерование б) точение в) сверление

г) ковка

11. Назовите станок, предназначенный для обработки цилиндрических поверхностей деталей:

а) сверлильный

б) фрезерный

в) токарный

г) фрезерный с ЧПУ

12. Каким этапом завершается выполнение проекта:

а) изготовлением изделия

б) оформлением пояснительной записки

в) разработкой технологических карт

г) презентацией (защитой проекта)

13. Исползованием чего определяется большая дальность действия сотовых телефонов:

а) акустических волн

б) звуковых колебаний

в) электромагнитных волн

г) низкочастотных колебаний

14. Преобразовывают переменный ток в постоянный:

а) двигатели

б) генераторы

в) выпрямители

г) нагревательные приборы

15. Назовите процесс создания мозаики по дереву:

а) воскование

б) полирование

в) инкрустация

г) резьба



16. При использовании каких инструментов получают ровные и гладкие поверхности из древесины:

а) лучковой пилы

б) ножовки

в) рубанка

г) двуручной пилы



17. Вращение сверла в станке осуществляется с помощью:

а) ременной передачи

б) реечной передачи

в) цепной передачи

г) зубчатой передачи



18. Диаметр заготовки $D=40$ мм, а необходимый диаметр детали $d=38$ мм. Какова должна быть глубина резания:

а) $t=2$ мм

б) $t=0,5$ мм

в) $t=1$ мм

г) $t=1,5$ мм



19. Для борьбы с коррозией выполняют:

а) промывать изделие

б) протирать изделие

в) покрывать изделие лаком или краской

г) просушивать изделие



20. Для выполнения отверстия в металлической пластине используют:

а) напильник

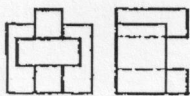
б) дрель

в) отвертку

г) керн



21. Определите, какие проекции соответствуют модели, показанной слева на наглядном изображении.



а



б



в

а б в

22. К профессиям типа «человек-техника» относят: а) педагога

б) программиста

в) инженера

г) юриста

23. На каком документе предоставляют сведения о процессе изготовления изделий:

а) чертеже изделия

б) техническом рисунке

в) на сборочном чертеже

г) на технологической карте

24. Укажите припуск на обработку одной стороны детали, если толщина детали должна быть равна 42 мм, а заготовка имеет толщину 46 мм, её нужно обработать одинаково с обеих сторон.

а) 1 мм

б) 2 мм

в) 3 мм

г) 4 мм

25. К энергетическим машинам относят:

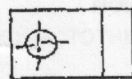
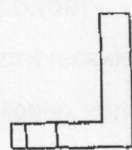
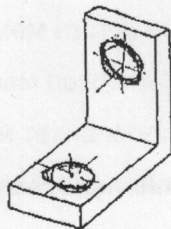
а) автомобили

б) токарные станки

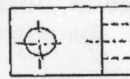
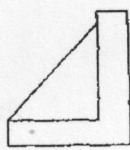
в) генераторы

г) самолеты

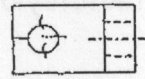
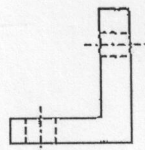
26. Укажите соответствие чертежа наглядному изображению детали А:



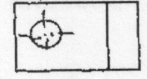
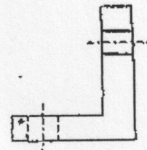
а)



б)



в)



г)

а б в г

27. К какому оборудованию относят деревообрабатывающие станки:

а) энергетические машины

б) транспортные машины

в) технологические машины

28. Сталь — это сплав:

- а) железа с азотом
- б) железа с кремнием
- в) железа с серой
- г) железа с углеродом

29. Какие учебные заведения дают средне профессиональный уровень подготовки

- а) учебно-производственные комбинаты
- б) профессиональные училища
- в) колледжи
- г) университеты

30. Определяет цели, намечает планы, контролирует их выполнение

- а) менеджер
- б) хозяин
- в) бухгалтер
- г) товаровед